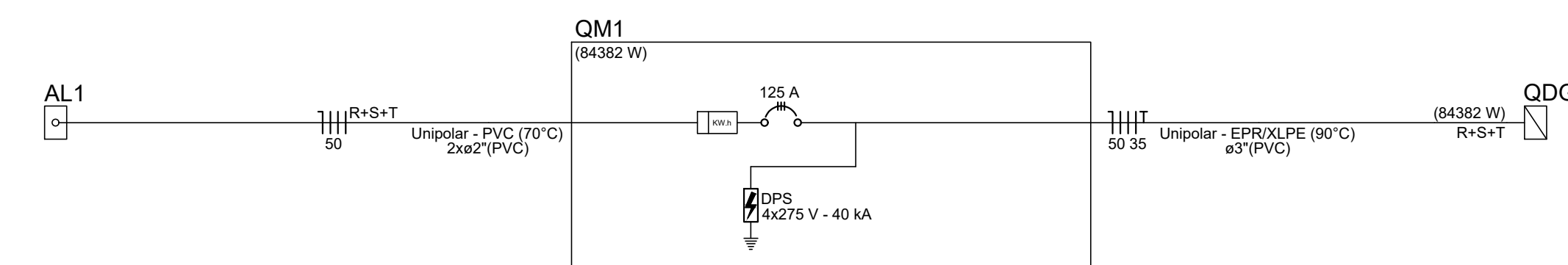


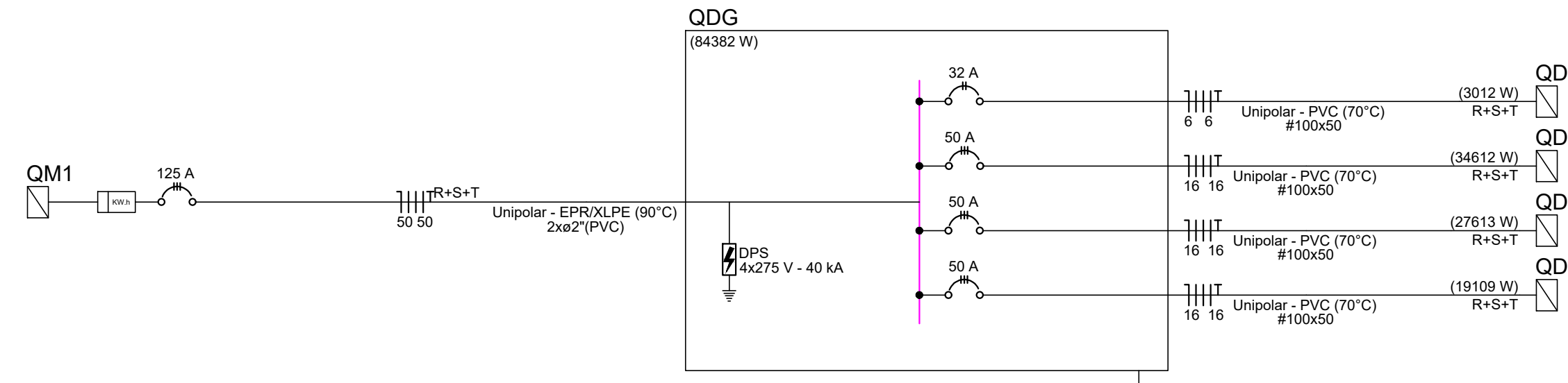
Quadro de Cargas (QD4) - TERREO																	
CIRCUITO	DESCRIÇÃO	QD4										POTÊNCIA (W)	CORRENTE (A)	DISJUNTOR	CONDUTOR	TASE	
		12	16	30	300	180	750	815	8500	1150	3225						
53	ILUMINAÇÃO																
53	ILUMINAÇÃO DE EMERGÊNCIA	9	21	30									128	0,40	1,5	X	
54	RECEPT. SUPR. CONSUMID.				18								1000	2,27			X
55	CONSUL.TÓRIO / ACUMULIMENTO				18								1000	6,18	2,5	X	
56	CONSUL.TÓRIOS				18								1000	8,18	2,5	X	
56	AMARRAMENTO / EXAUSTÃO				24								1400	6,86	2,5		X
58	AR CONDICIONADO / ACUMULIMENTO									1	815	3,70	16	2,5	X		
59	AR CONDICIONADO / CONSULTÓRIO									1	815	3,70	16	2,5		X	
60	AR CONDICIONADO / CONSULTÓRIO									1	815	3,70	16	2,5			X
61	AR CONDICIONADO / CONSULTÓRIO									1	815	3,70	16	2,5	X		
62	AR CONDICIONADO / AMARRATIA									1	815	3,70	16	2,5		X	
63	AR CONDICIONADO / RECEPTÓRIO									1	815	3,70	16	2,5			X
64	AR CONDICIONADO / RECEPTÓRIO									1	815	3,70	16	2,5	X		
65	AR CONDICIONADO / ESPR.									1	2500	15,91	20				X
66	MOTOR - RENOVACÃO DE AR					1					370	1,68	16	2,5			X
67	MOTOR - RENOVACÃO DE AR					1					370	1,68	16	2,5			X
68	MOTOR - EXAUSTOR						1				800	0,82	16	2,5	X		
69	MOTOR - EXAUSTOR						1				370	1,68	16	2,5			X
70	MOTOR - RENOVACÃO DE AR										250	3,41	25	2,5	X		
TOTAL											1	18000					

Quadro de Cargas (QM) - TÉRREO							
QM1							
CIRCUITO	ESQUEMA	POTÊNCIA TOTAL (W)	POTÊNCIA R (W)	POTÊNCIA S (W)	POTÊNCIA T (W)	DISJUNTOR	CONDUTOR (mm ²)
QDG	3F + N + T	84382	28587	28314	27445	125	50
TOTAL		84382	28587	28314	27445		

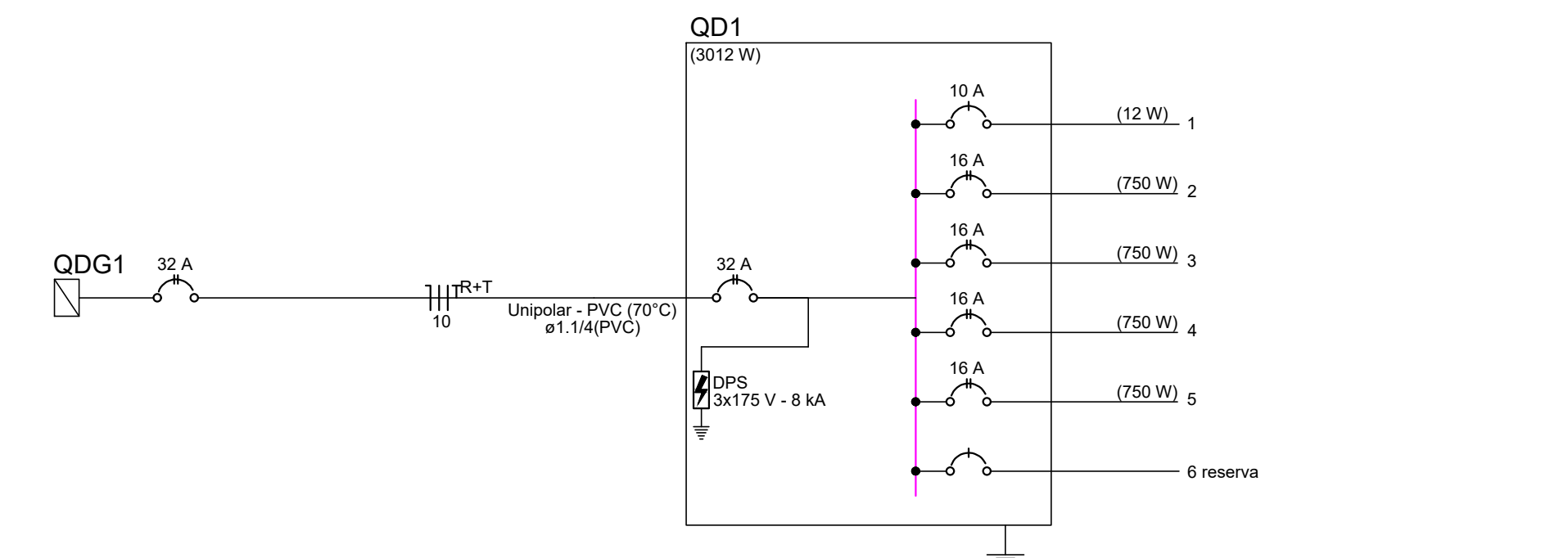
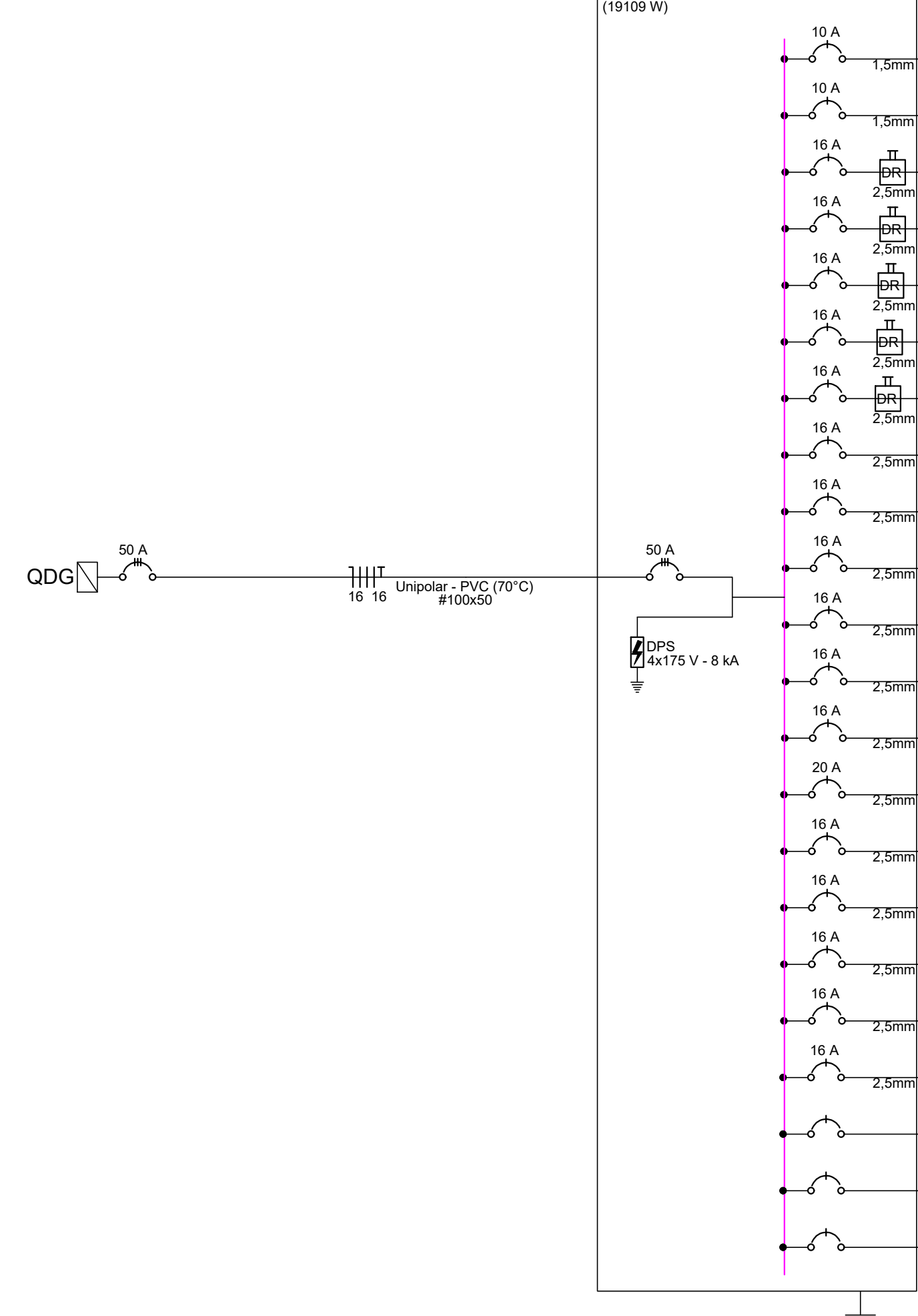
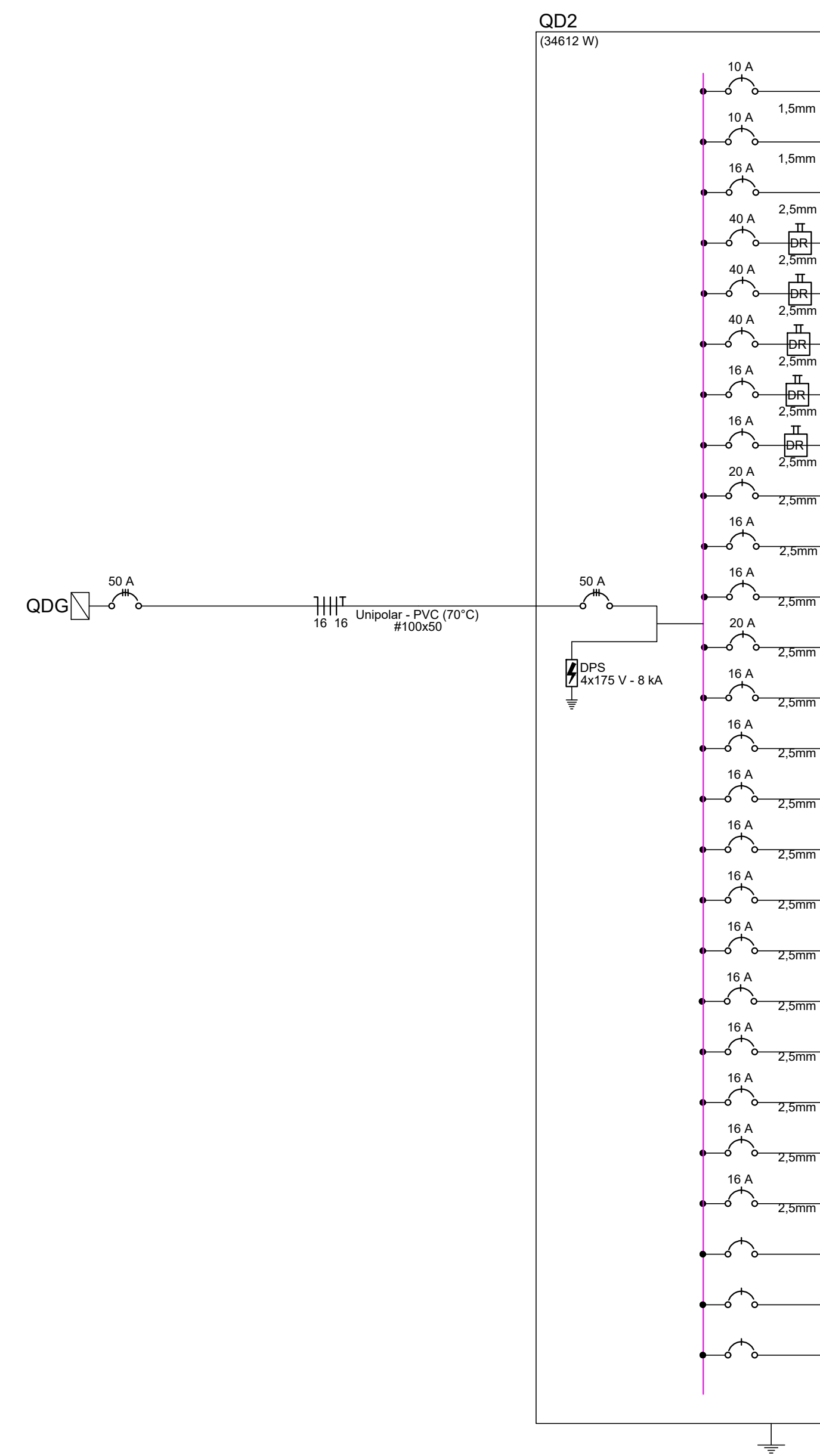


CÁLCULO DA DEMANDA			
DESCRIÇÃO	POTÊNCIA (W)	FATOR DE DEMANDA	DEMANDA (VA)
ILUMINAÇÃO E TOMADAS	32397	40%	12958,8
AQUECIMENTO	16200	70%	11340
CLIMATIZADOR	24145	100%	24145
MOTORES	11640	100%	8148
TOTAL	84382		56591,8

QDG							
CIRCUITO	ESQUEMA	POTÊNCIA TOTAL (W)	POTÊNCIA R (W)	POTÊNCIA S (W)	POTÊNCIA T (W)	DISJUNTOR (A)	CONDUTOR (mm²)
QD1	3F + N + T	3048	762	762	1500	32	6
QD2	3F + N + T	34612	12376	10221	12115	50	16
QD3	3F + N + T	27613	8028	10125	84650	50	16
QD4	3F + N + T	19109	6521	7218	5370	50	16
TOTAI		84367	28067	28514	27445		



		QD1						FASE		
CIRCUITO	DESCRIÇÃO	ILUMINAÇÃO (24W)	TOMADAS (750W)	POTÊNCIA (48)	CORRENTE (A)	DISJUNTOR (A)	CONDUTOR mm ²	R	S	T
1	ILUMINAÇÃO	2		48	0,05	10	1,5			
2	BOMBA 1		1	750	3,41	16	2,5			X
3	BOMBA 2		1	750	3,41	16	2,5			X
4	BOMBA 3		1	750	3,41	16	2,5	X		
5	BOMBA 4		1	750	3,41	16	2,5			X
6	RESERVA									
TOTAL				NBR						

QD4[illegible]

Legenda - TERREO	
	2 Tomadas baixas a 0,40m do piso
	2 Tomadas médias a 1,20m do piso
	Arandela 24W
	Arandela 6W
	Bloco autônomo ilum. emergência na parede
	Bloco autônomo ilum. emergência no teto
	Caixa 4x4" de embutir
	Caixa de passagem 250x250x100 no forro ou laje
	Caixa de passagem 300x300x120 a 1,20 do piso
	Caixa de passagem 300x300x120 no forro ou laje
	Caixa de passagem 300x300x300 no piso
	Conjunto 2 telas paralelas e tomada a 1,20m do piso
	Curva horizontal 90°
	Entrada de serviço
	Espera para rede lógica baixa
	Espera para rede lógica médio
	Interruptor 1 simples e 2 paralelos - 1,20m do piso
	Interruptor intermediário 1 tecla - 1,20m do piso
	Interruptor paralelo 1 tecla - 1,20m do piso
	Interruptor paralelo 2 telas - 1,20m do piso
	Interruptor paralelo 3 telas - 1,20m do piso
	Interruptor sensor de presença a 2,20m do piso
	Interruptor simples 1 tecla - 1,20m do piso
	Interruptor simples e Tomada hexagonal a 1,20m do piso
	Interruptor simples e paralelo 2 telas e Tomada hexagonal a 1,20m do piso
	Lâmpada LED no piso
	Lâmpada Led 19W
	Lâmpada Led 24W
	Lâmpada Led 40W
	Motor monofásico baixa
	Ponto de TV médio
	Quadro de distribuição
	Quadro de medição
	Saída dupla para eletroduto
	Saída horizontal para eletroduto
	T horizontal 90°
	Terminal
	Tomada alta a 2,20m do piso
	Tomada alta ou teto - Verificar equipamento do Portão Eletrônico
	Tomada baixa
	Tomada baixa a 0,40m do piso
	Tomada média a 1,20m do piso
	Tomada no piso